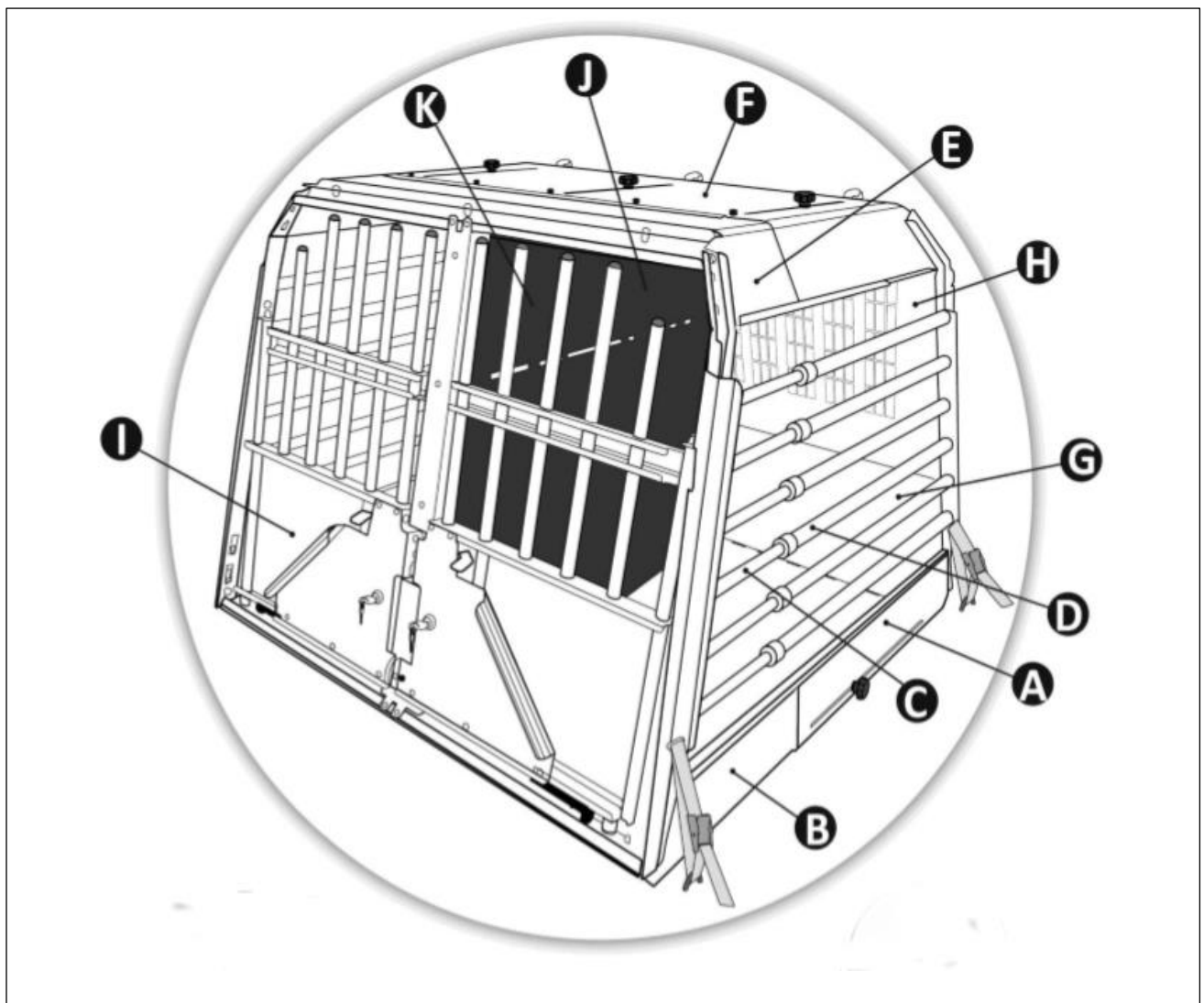




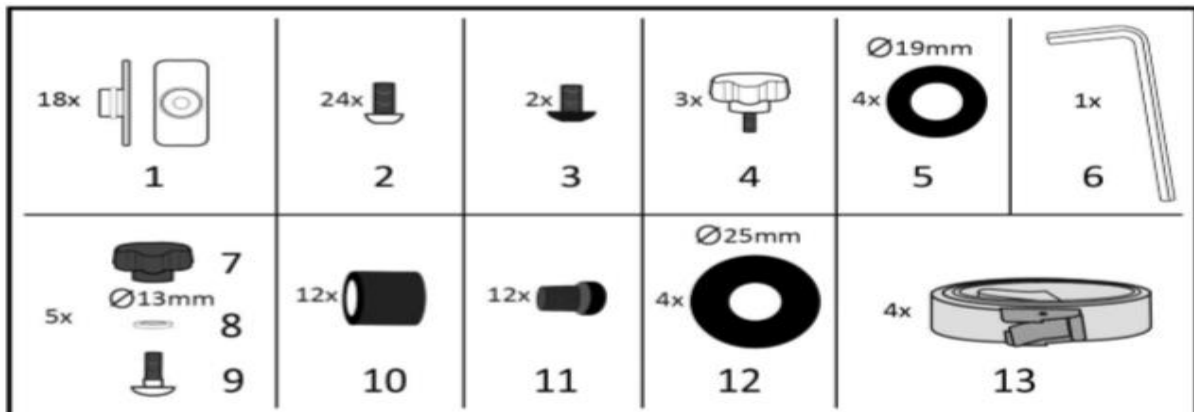
HYUNDAI

Montageanleitung

Fahrzeug-Modell: Hyundai	Fahrzeug-Typ: ALLE (je nach Größe)
Teilebezeichnung: Hundetransportbox-Doppelbox Größe: S-XXL	Teilenummer: 9999Z03714; 9999Z03715 9999Z03716; 9999Z03717 9999Z03718
Montagezeit: 10min (Tiefe einstellen)	
Ersatzteile: auf Anfrage	

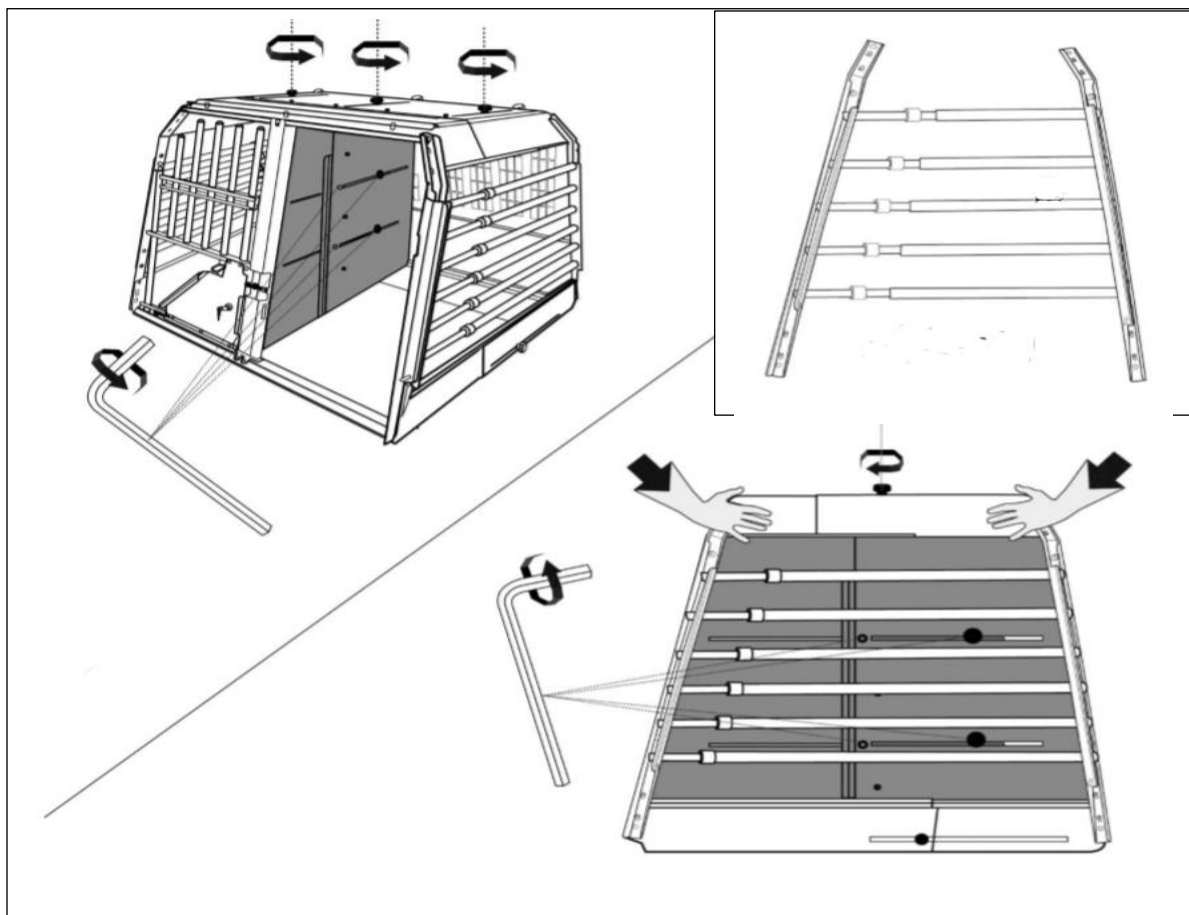


Übersicht Einzelteile



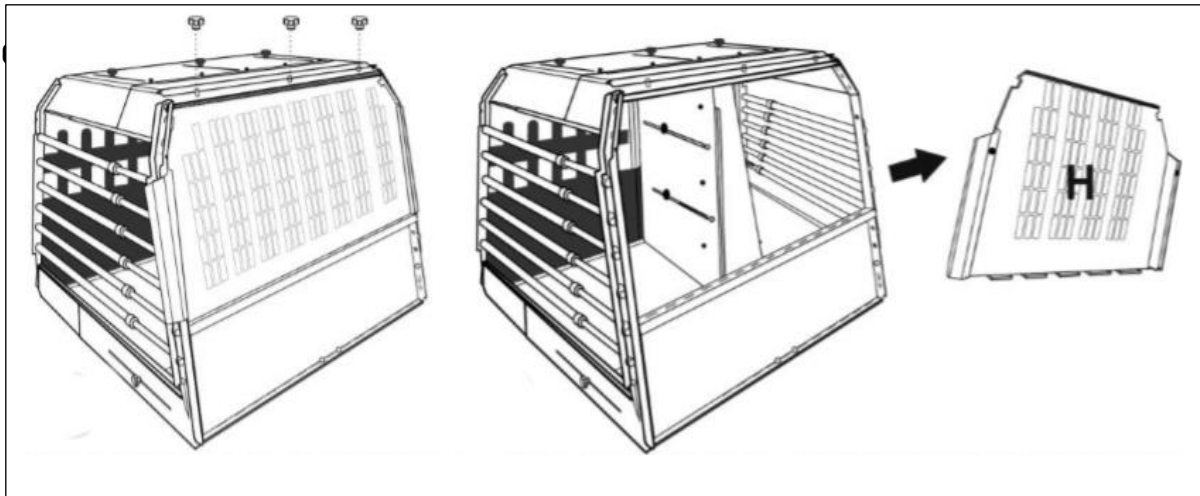
Einstellen der Tiefe:

Rändelschrauben am Dach, an den Seitenwänden und die Inbusschrauben an Zwischenwand lösen. Gummitüllen(Pos.9) von den dicken seitlichen Rohren etwas herunter schieben. Box vorsichtig auseinander ziehen, oder zusammen schieben und auf die benötigte Tiefe des Laderaums einstellen.



Funktion Notausstieg:

Die oberen roten Rändelschrauben entfernen und Segment „H“



Hinweise zur Nutzung:

- Nur mit eingerasteter Rückenlehne fahren.
- Die Box gegen Verrutschen sichern.
- Darauf achten dass die Heckklappe nicht an die Box anstößt.
- Den Hund beim Ein/Aussteigen führen, damit er z.B.: nicht mit der Leine hängen bleibt.
- Bei Störgeräuschen die Box neu ausrichten und Verschraubungen kontrollieren.
- Den Hund nicht alleine und unbeobachtet in der Box/Auto zurück lassen.
- Für ausreichend Frischluft im Fahrzeug sorgen.
- Alle Verschraubungen von Zeit zu Zeit kontrollieren und ggf. nachziehen.
- Von Zeit zu Zeit die Box mit neutraler Seifenlauge von evtl. vorhandenen Schmutz und Haaren reinigen.