

Hyundai i10







Mehr Infos zum
Hyundai i10.



Jetzt Ihren Hyundai
i10 konfigurieren.



Die Preise
im Überblick.

Wahre Größe fängt im Kleinen an!

Es sind die kleinen Dinge im Leben, die einen großen Unterschied machen. So wie der neue Hyundai i10. Mit seinem frischen, ausdrucksstarken Design und einer umfassenden Auswahl an modernster, intelligenter Technologie ist er der ideale Begleiter. Genießen Sie die Freiheit, das Leben ganz nach Ihren Wünschen zu gestalten.





Viele gute Ideen für viel Aufmerksamkeit.

Beim neuen Hyundai i10 weiß man auf den ersten Blick, dass er alle Blicke auf sich zieht. Unverkennbar: sein dynamisches Design, fließende Linien und kraftvolle Kontraste. Seine neuen LED-Tagfahrlichter verleihen dem Look noch mehr Dynamik und maximale Präsenz. Die sportlichen Scheinwerfer und elegant geformten Stoßfänger unterstreichen seinen starken Charakter. Noch größeren Eindruck macht er durch seine abgesenkte Dachlinie, seine breitere Karosserie und neu gestaltete Lichtsignatur: Die überarbeiteten LED-Rückleuchten¹ bilden ein charakteristisches „H“ auf der Heckklappe. Und mit beheizbarem Leder-Lenkrad², Sitzheizung¹, Rückfahrkamera¹ und Einparkhilfe¹ ist man auf kurzen Wegen und langen Strecken komfortabel unterwegs.

¹ Optional, aufpreispflichtig.

² Echtleder, kombiniert mit hochwertigem Kunstleder.







i10 N Line: sportlich auf ganzer Linie.



Ein Blick genügt, um die Motorsportwurzeln des neuen i10 N Line Designs zu erkennen. Sein Äußeres wurde dafür mit typischen N Line Elementen im Kühlergrill und an den Stoßfängern aufgewertet. Das Ergebnis: ein sportlicher Look, der an die High-Performance N Modelle von Hyundai angelehnt ist. Die überarbeiteten LED-Rückleuchten mit neu gestalteter Lichtsignatur sorgen für einen dynamischeren Auftritt und noch bessere Sichtbarkeit. In Verbindung mit den exklusiven 16-Zoll-Leichtmetallrädern unterstreichen sie den kraftvollen Charakter des neuen Hyundai i10 N Line. Darüber hinaus begeistert auch das Interieur mit sportlichen Details. Das exklusive N Line Lenkrad, der Schalthebel und die Lüftungsdüsen werden von roten Designelementen wirkungsvoll in Szene gesetzt, während die neu gestalteten Sitze ein dynamisches Muster mit roten Kontrastnähten an den Start bringen.



i10 N Line



Seine Schokoladenseite: jede Seite.

Der neue Hyundai i10 besticht mit einem Design, das seinesgleichen sucht: fließende Linien, gepaart mit athletischen Akzenten. Markante Details wie die x-förmige C-Säule machen ihn zu einer echten Persönlichkeit. Der Grill überzeugt mit einem neu gestalteten Wabenmuster und unterstreicht seine entschlossen nach vorne gezogene Fahrzeugfront. Die LED-Tagfahrlichter im Wabendesign fügen sich in diese perfekt ein. Neue Dynamik auch am Heck – dank expressiver Knicklinien, die von den markanten LED-Rückleuchten¹ aufgegriffen werden.



Der Inhalt hält, was die Verpackung verspricht.

Im Innenraum des neuen Hyundai i10 überzeugen moderne, klare Muster und Texturen sowie innovative Multimedia-Technologie. In Kombination mit dem zentral angeordneten 8-Zoll-Touchscreen liefert das neue digitale 4,2-Zoll-Display im elegant-futuristischen Design alle wichtigen Reise- und Fahrzeugdaten auf einen Blick. Die einzigartige 3D-Wabenprägung auf dem Armaturenbrett sowie auf den Türverkleidungen unterstreicht den sportlichen Gesamteindruck des Cockpits. Die runden Lüftungsdüsen verlängern das Armaturenbrett optisch bis in die Türverkleidungen und vermitteln so ein großzügigeres Raumgefühl.



Mit Ihrem Leben kompatibel.

Der neue Hyundai i10 bietet Ihnen eines der umfangreichsten Konnektivitätspakete seiner Klasse – verbinden Sie Ihr Smartphone direkt via Apple CarPlay™¹ oder Android Auto™¹ mit Ihrem Fahrzeug und steuern Sie es einfach über das 8-Zoll-Display. Darüber hinaus können Sie Ihr Qi-fähiges Smartphone mit der drahtlosen Ladestation² in der Mittelkonsole aufladen oder hierfür den universell kompatiblen USB-C-Anschluss vorne und hinten nutzen. Zusätzlich finden Sie vorne einen USB-A-Anschluss mit Datenfunktion.



Bluelink

Der Hyundai i10 ist mit Bluelink-Connect der neuesten Generation ausgestattet – für nahtlose Konnektivität per Smartphone oder Sprachsteuerung und mit vielen Funktionen, die Ihre Fahrt komfortabler machen. Zusätzlich stehen Ihnen dank Bluelink-Connect auch Over-The-Air-Updates zur Verfügung.

Zum Herunterladen der Bluelink-App und für weitere Infos scannen Sie einfach den jeweiligen QR-Code.



Mehr Infos zu Bluelink.

¹ Apple CarPlay™ ist eine eingetragene Marke von Apple Inc. Android Auto™ ist eine eingetragene Marke von Google Inc.

² Optional gegen Aufpreis.



Sicher und entspannt unterwegs: Hyundai Smart Sense.

Im neuen Hyundai i10 sind Sie immer mit einem guten Gefühl unterwegs. Dafür sorgen unter anderem zahlreiche innovative Sicherheits- und Assistenzsysteme – serienmäßig in allen Ausstattungsvarianten. So können Sie jede Fahrt entspannt genießen.



A Spurhalteassistent (LKA)

Der Spurhalteassistent (LKA) erfasst mit der Frontkamera Ihre Fahrspur und warnt Sie visuell und akustisch, wenn Sie sie unabsichtlich verlassen. Zudem erfolgt ein aktiver Lenkeingriff, um Ihren Hyundai i20 zurück auf die Spur zu lenken.

B Autonomer Notbremsassistent inkl. Fußgänger-/Fahrradfahrererkennung (FCA-Ped./FCA-Cyc.)

Der autonome Notbremsassistent (FCA-Ped./Cyc.) überwacht den Verkehr, warnt Sie vor möglichen Kollisionen mit anderen Fahrzeugen, Radfahrern oder Fußgängern und bremst notfalls automatisch ab.

C Fernlichtassistent (HBA)

Der Fernlichtassistent (HBA) erkennt vorausfahrende und entgegenkommende Fahrzeuge und blendet so lange automatisch ab, bis die Fahrbahn wieder frei ist.

D Anfahrhinweis (LVDA)

Der Anfahrhinweis (LVDA) erkennt, wenn das Fahrzeug vor Ihnen anfährt und Sie nicht darauf reagieren – beispielsweise im Stau oder an der Ampel.



E Aufmerksamkeitsassistent (DAW)

Der Aufmerksamkeitsassistent (DAW) überwacht und analysiert das Fahr- bzw. Lenkverhalten. Erkennt das System eine Ermüdung des Fahrers, empfiehlt es, falls notwendig, eine Pause einzulegen.

F Intelligente Verkehrszeichenerkennung (ISLA)

Die intelligente Verkehrszeichenerkennung (ISLA) erkennt Straßenschilder und nutzt Navigationsdaten, um Sie auf Geschwindigkeitsbegrenzungen hinzuweisen.

Außenfarben.

Wählen Sie Ihre favorisierte Außenfarbe für den neuen Hyundai i10 und setzen Sie die auffällige Silhouette stilvoll in Szene.



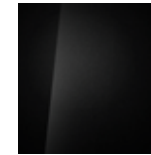
Mangrove Green
(Mineraleffekt)



Atlas White
(Uni)¹



Aurora Grey
(Mineraleffekt)¹



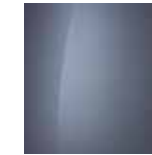
Phantom Black
(Mineraleffekt)¹



Lumen Grey
(Mineraleffekt)¹



Dragon Red
(Mineraleffekt)¹



Meta Blue
(Mineraleffekt)¹



Lucid Lime
(Metallic)¹

Felgen.

Die Felgen des neuen Hyundai i10 unterstreichen seinen selbstbewussten Auftritt.

i10 N Line



16-Zoll-Leichtmetallfelgen
195/46 R16²

i10



14-Zoll-Stahlfelgen mit Radzierblende
175/65 R14³



15-Zoll-Leichtmetallfelgen
185/55 R15⁴



16-Zoll-Leichtmetallfelgen
195/45 R16⁵

Innenfarben.

Die Sitzpolster setzen im Innenraum des Hyundai i10 N Line sportliche Akzente.



Sitzpolsterung in Stoff Schwarz
mit roten Ziernähten



Jetzt Angebot
anfordern.



Jetzt Ihren Hyundai
i10 konfigurieren.

¹ Optional aufpreispflichtig.

² Serienmäßig für Hyundai i10 N Line.

³ Serienmäßig für Hyundai i10 Select.

⁴ Serienmäßig für Hyundai i10 Trend.

⁵ Serienmäßig für Hyundai i10 Prime.

Ihr Hyundai Händler

5 JAHRE **Garantie**
ohne Kilometerlimit*

* Sämtliche Informationen zum Umfang der Herstellergarantie finden Sie unter: www.hyundai.de/garantien. Für Taxis und Mietwagen gelten generell abweichende Regelungen gemäß den Bedingungen des Garantie- und Servicehefts.

Wichtige Hinweise:

Da es laufend zu Änderungen oder Aktualisierungen in den Bereichen Technik, Ausstattung, Sicherheitssysteme bzw. bei deren Beschreibung etc. kommt, ist die Aktualität dieses Prospekts nicht gewährleistet. Die aktuellsten Informationen sowie Änderungen zu diesem Modell erfahren Sie auf der Hyundai Website unter <https://www.hyundai.de/modelle/i10/> oder bei Ihrem Hyundai Vertragspartner.

Die angegebenen Preise sind unverbindliche Preisempfehlungen der Hyundai Motor Deutschland GmbH, zzgl. Überführungskosten. Abbildungen enthalten z.T. aufpreispflichtige Sonderausstattung.